



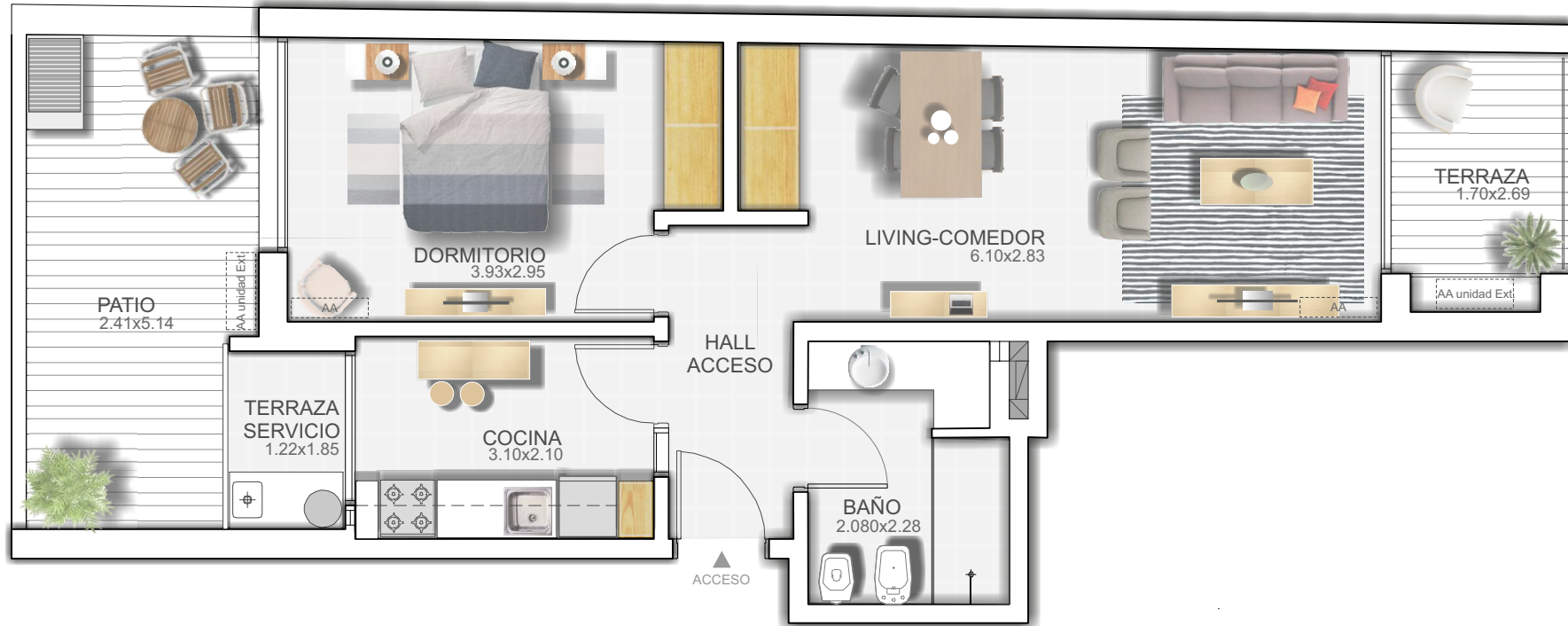
CONDE DE
PORTO SANTO

construye:

GONZALEZ CONDE
construcciones

proyecta:

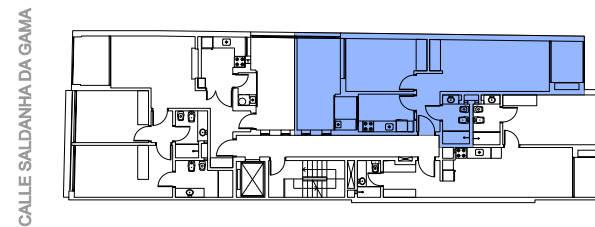
TMB
ARQUITECTOS



plano de ubicación:



nivel primer piso - unidad 102



cuadro de áreas

área interior.....	55.60 m2
área terraza.....	4.25 m2
área terraza servicio.....	2.22 m2
área patio.....	12.59 m2
área espacios comunes.....	3.76 m2
área total.....	78.42 m2

observaciones

El área privada incluye el 100% de los espacios interiores, muros exteriores, muros interiores, muros separativos con áreas comunes y el 50% de los muros separativos entre unidades. Se incluyen también los metrajes de las terrazas. Las áreas comunes corresponden al porcentaje de palier en relación proporcional al área privada de cada apartamento al cual se accede desde el mismo.

Las dimensiones y contenidos corresponden al anteproyecto y están sujetas a posibles variaciones. La empresa podrá realizar variaciones sin notificación previa de orden estético, funcional o reglamentario, tanto de espacios comunes o propios, siempre dentro de lo estipulado por las normativas vigentes.

El equipamiento es indicativo y se representa en los graficos solo a título informativo.

Metros cuadrados según mensura en plano de señalamiento del permiso de construcción.